



MODELACIÓN CONTABLE

ELISABETH VANEGAS MATEUS
LUZ ANGELA MORENO MELO


Semillero: Modelación Contable

Grupo: DIMATES, investigador principal Eliseo Ramírez Rincón

Facultad de Ciencias Económicas Administrativas y Contables



*Los modelos contables
son base de discusiones
para el avance de la
disciplina contable
como una ciencia.*



¿Cuáles son las relaciones entre la modelación contable y los modelos matemáticos?

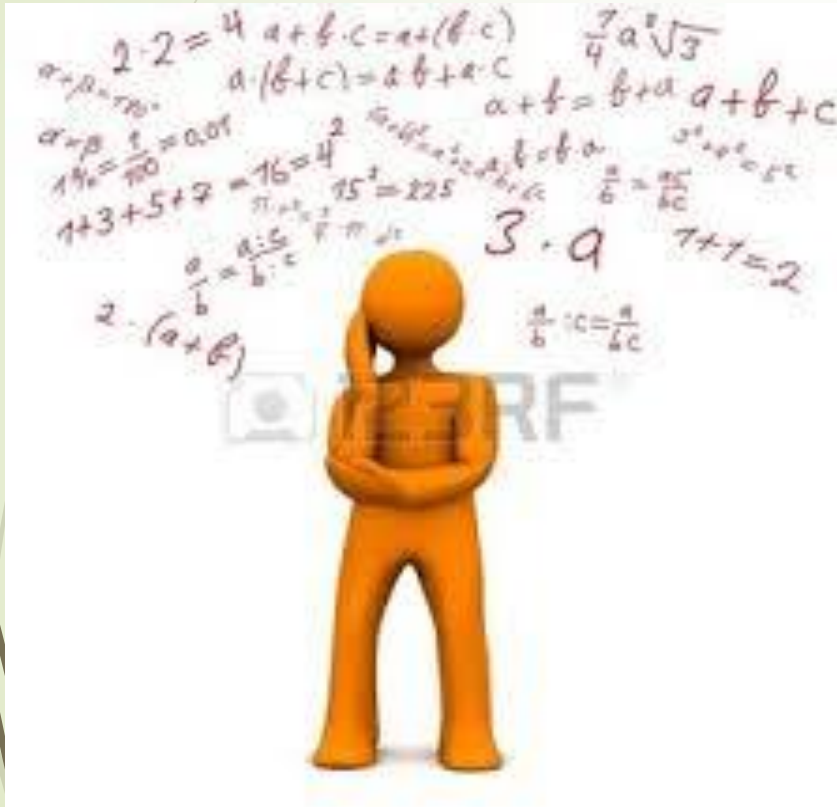


Relación Matemática - Contable

- Ecuación Patrimonial
- $(\text{Patrimonio} = \text{Activo} - \text{Pasivo})$



¿Que es un Modelo?



- Es la representación de la realidad que intentan explicar el comportamiento de algún aspecto de la misma.

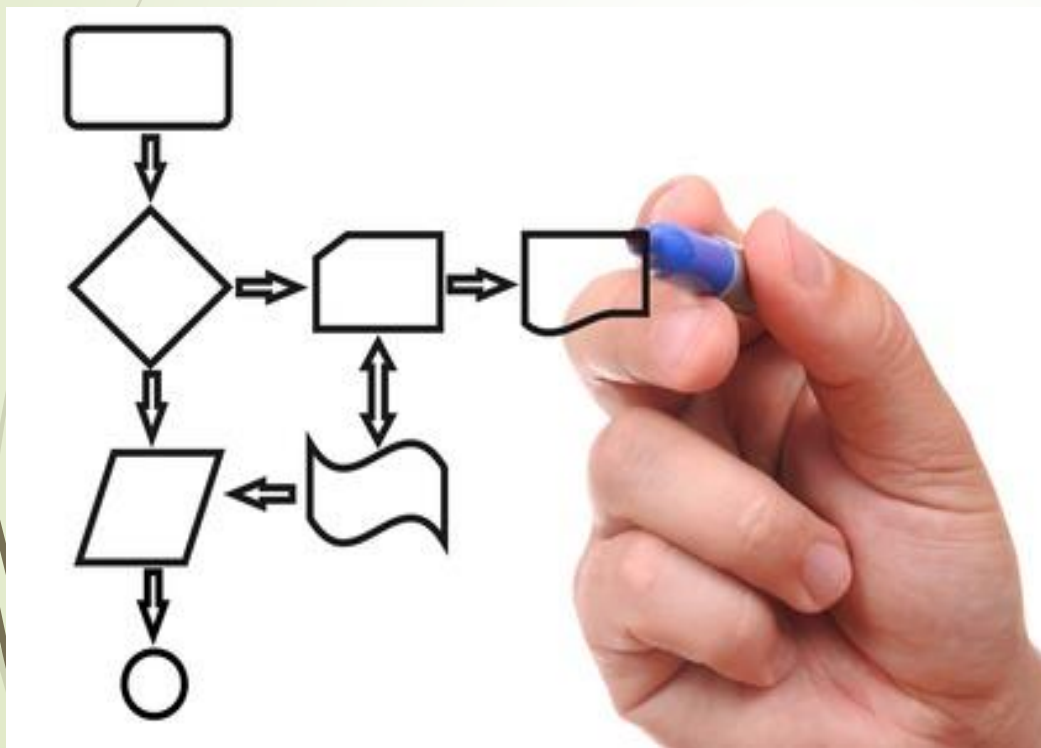


Diferentes Definiciones de Modelos

AUTOR	CONCEPTO
FAO	Un modelo es un bosquejo que representa un conjunto real con cierto grado de precisión y en la forma más completa posible.
RAE	Arquetipo o punto de referencia para imitarlo o reproducirlo
Flores Romero, Juan Gabriel (2008)	Los modelos son la máxima expresión de los requerimientos del hombre de conocer y representar la realidad.
(Flores, 2008, p.p. 249) Indica que; (Machado, 2000, p.p. 22-23)	Se modela con diversas finalidades, algunas fundamentales y otras utilitarias.
(Mejía, 2011, p.p. 92)indica que Forrester (1972)	Un modelo es un sustitutivo de algún equipo o sistema real.
Mejía Soto Eutimio	Los modelos no se construyen para que den respuesta a todas las preguntas con un alcance espacio-temporal infinito. Son limitados en tiempo y espacio, situación que debe dejar clara la misma exposición del modelo.

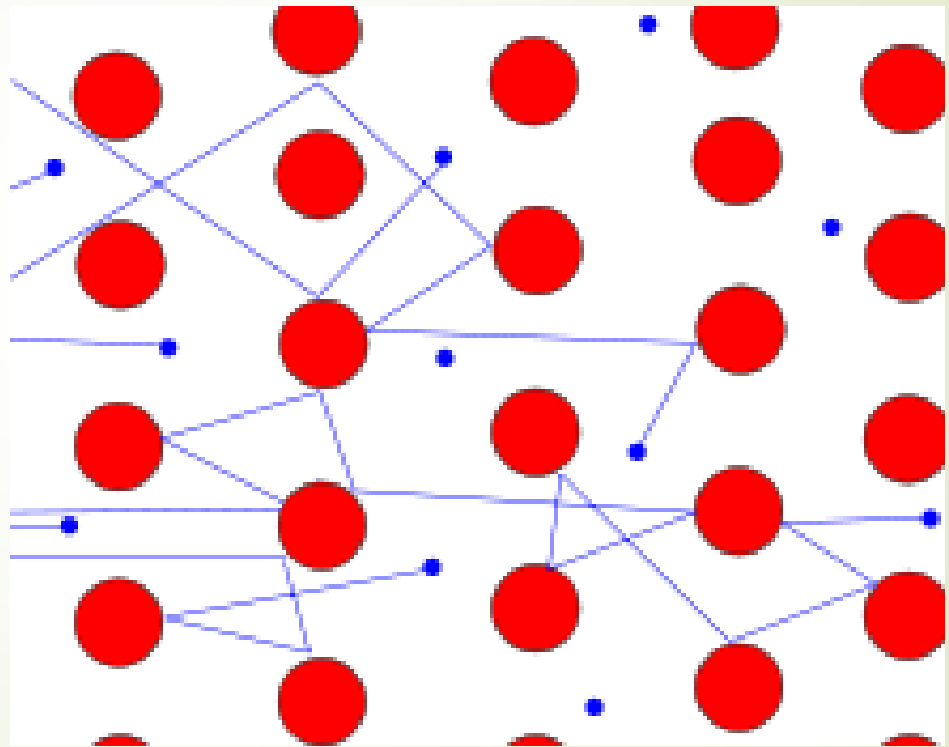
Modelación

- El modelo se construye como un medio de ayuda para estudiar la realidad. Por otra parte ayuda a comprender las teorías y las leyes.

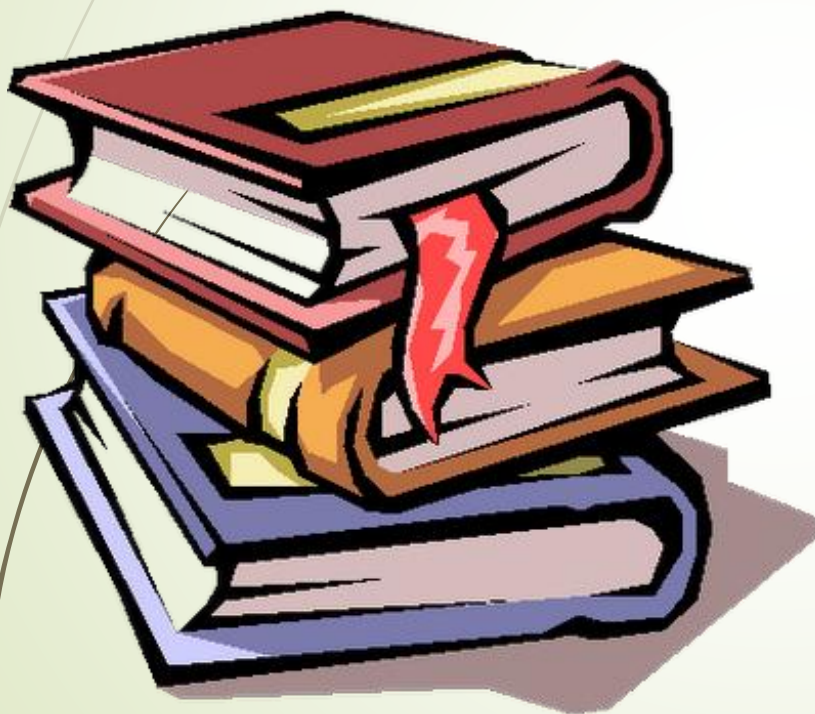


Tipos de Modelos

- Icónico
- Analógico
- Topológico
- Simbólico
- Matemático



¿Qué es un modelo contable?



“Los modelos contables son abstracciones que procuran plantear cuáles son las cuestiones principales a resolver y eligen una solución para cada una de ellas.

De este modo, los modelos contables sirven de nexo entre la teoría contable y la práctica contable.

A través de ellos se procura orientar los procedimientos, criterios, normas y demás componentes de la actividad contable”.



Recopilación de Definiciones de Modelación Contable

AUTOR	CONCEPTO
García Casella	(2006) Los modelos no se construyen para dar respuesta a todas las preguntas. (2001) "Los modelos contables son un elemento que necesita amplio desarrollo pues hasta ahora en todo el mundo se trató de modelos para la Contabilidad Patrimonial y, dentro de ella para los Estados Contables Financieros destinados a terceros ajenos al ente"
Miguel Marcelo Canetti	<ul style="list-style-type: none">• Modelos descriptivos explicativos: es decir modelos que logren identificar las variables intervinientes mostrar su comportamiento y explicar su interacción.• Modelos prescriptivos-normativos: es decir que sirva de guía y oriente el accionar de los actores participantes de la realidad contable.
López Santiso (2001, 101 y 102) y Fowler Newton (2007)	Elementos a considerar a un modelo contable <ul style="list-style-type: none">• Capital a mantener,• Criterios de medición, y• Unidad de medida
(Mejía, 2011, p.p. 97) Muestra que García Casella (1999, 90)	Los modelos contables son abstracciones que procuran plantear cuáles son las cuestiones principales a resolver y eligen una solución para cada una de ellas.



Modelos Contables Actuales

Modelo Contable Financiero o Patrimonial	El modelo contable financiero se orienta a satisfacer fundamentalmente las necesidades del usuario externo, para lo cual prepara y presenta los denominados estados financieros.
Modelo Contable Gerencial o de Gestión	Rama de la Contabilidad que tiene por objeto suministrar información interna cuantitativa y oportuna, con el fin de lograr la máxima eficiencia de la gestión empresarial.
Modelo Contable Económico o Nacional	La Contabilidad Económica o Nacional tiene objetivos derivados de Teorías Económicas pues las metas sociales, tanto macro como micro, exceden el reduccionismo economicista.
Modelo Contable Social	La contabilidad social se encarga de dar solución a problemas sociales de la organización, como también medir los niveles de satisfacción de sus empleados etc.
Modelo Contable Gubernamental o Público	El sistema de Contabilidad gubernamental, integrante del macro-sistema de administración financiera.
Modelo Forense	La auditoría forense le permite al contador público y auditor tener herramientas para encontrar errores o fraudes en la información financiera presentada por la administración de un ente económico.
Modelo Cultural	Frente a este tipo de contabilidad logramos identificar que era necesario el reconocimiento contable frente a diversas situaciones.

Contabilidad a través del Tiempo

Sus inicios históricos parten de 3 postulados que determinaron su inicio:

- Constitución de unidades económicas con base en la división del trabajo.
- Invención de la escritura y los números.
- Una unidad como medida del valor.



Evolución de las teorías contables

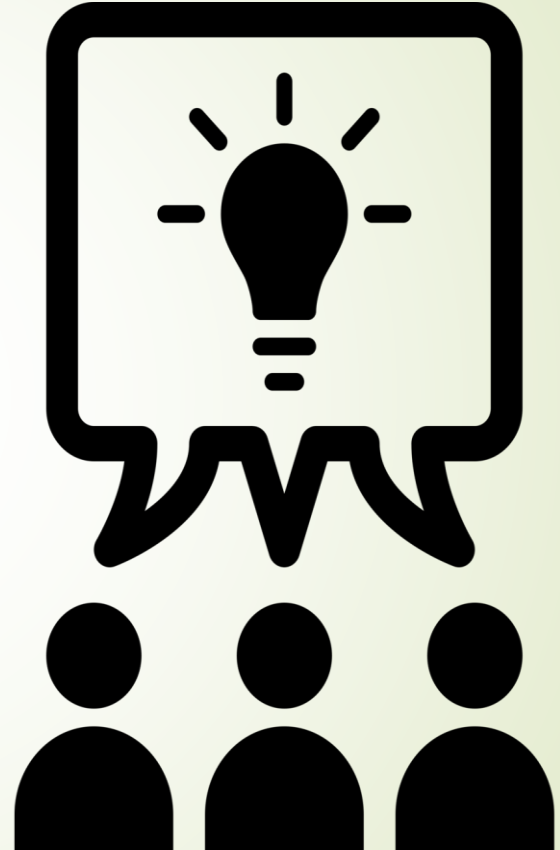
Desde las civilizaciones más antiguas hasta la Alta Edad Media aproximadamente 1202

Empieza en 1202 y termina en 1494

Se extiende desde 1800 hasta nuestros días

Periodo desde 1494 hasta 1840

Conclusión



“Mattessich, considera a la contabilidad como una ciencia aplicada que persigue un fin práctico como es el de medir los factores de riqueza en una entidad económica”

(Mejía, 2005, 140)





GRACIAS