

Observatorio de Movimiento Fuerte de la Universidad Libre

OMFUL REPORTE 2

SÍSMO 19 ENE 2024 – 06:26:03 Hora Local Fuente: Servicio Geológico Colombiano



SERVICIO
GEOLÓGICO
COLOMBIANO

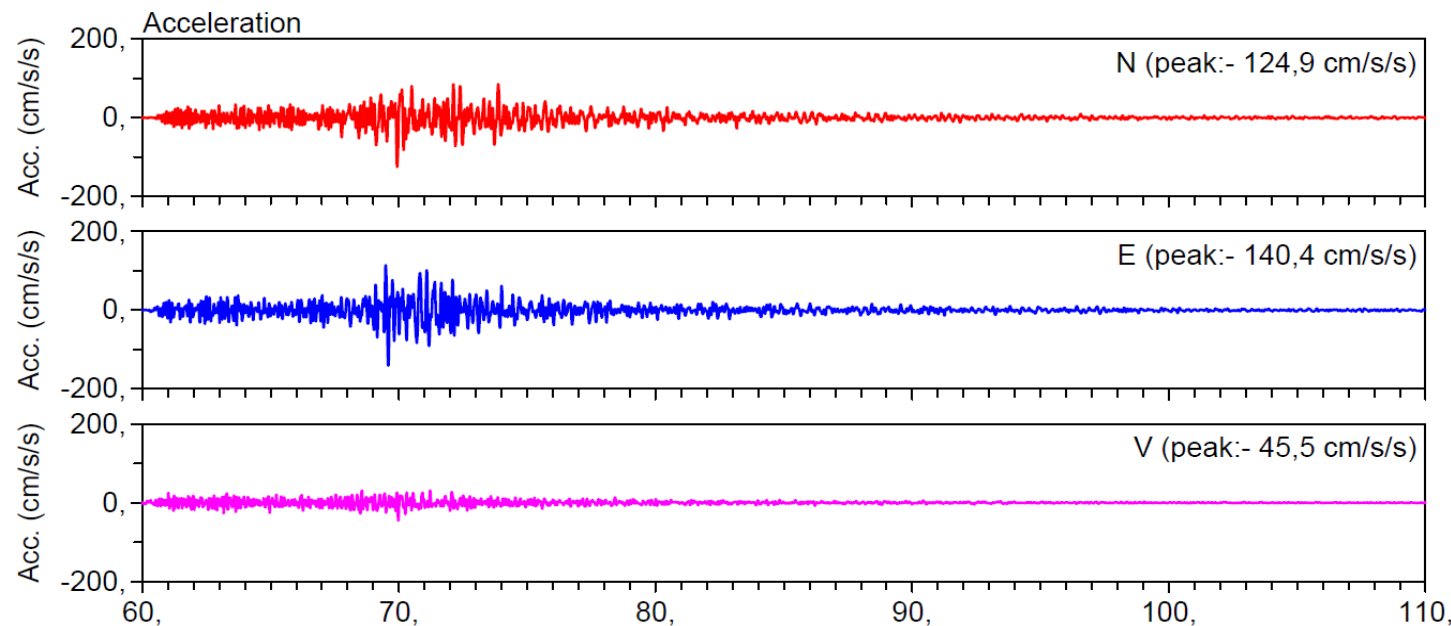


INFORMACIÓN LOCALIZACIÓN

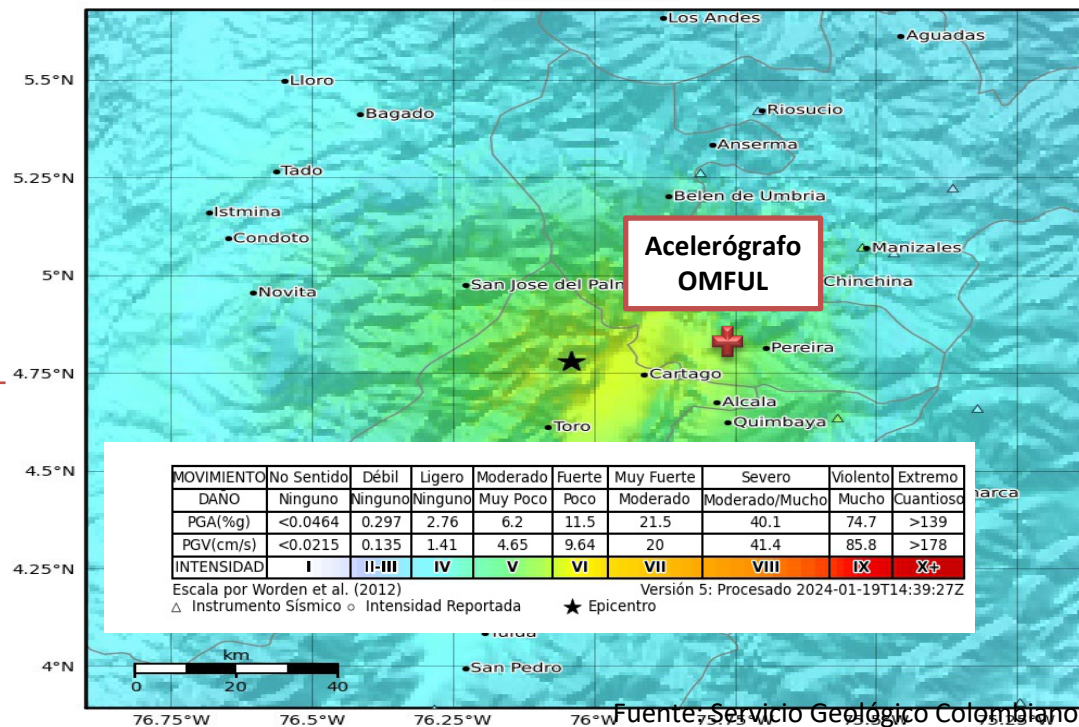
Magnitud 5.6
 Intensidad máxima percibida 6
 Localización Lat: 4.78°, Long: -76.04°
 Profundidad 52 km
 Tiempo de Origen 2024-01-19 06:26:03 Hora local
 (2024-01-19 11:26:03 UTC)
 Número de estaciones 95
 Región Ansermanuevo - Valle del Cauca, Colombia

DATOS

RESPUESTA DE ACELERACIÓN DEL SUELO EN ESTACIÓN OMFUL – UNILIBRE BELMONTE



Mapa de Intensidades Instrumentales
 SGC ShakeMap: Ansermanuevo - Valle del Cauca, Colombia
 Jan 19, 2024 11:26:03 UTC M5.6 N4.78 W76.04 Prof: 52.0km
 ID:SGC2024bhxvaw



INFORMACIÓN ACELERÓGRAFO OMFUL

Distancia de Epicentro a Estación 31,2 km
 PGA (N) -124,9 cm/s²
 PGA (E) -140,4 cm/s²
 PGA (H) -45,5 cm/s²
 PGV (N) -4,36 cm/s
 PGV (E) 4,83 cm/s
 PGV (H) -1,09 cm/s

DATOS



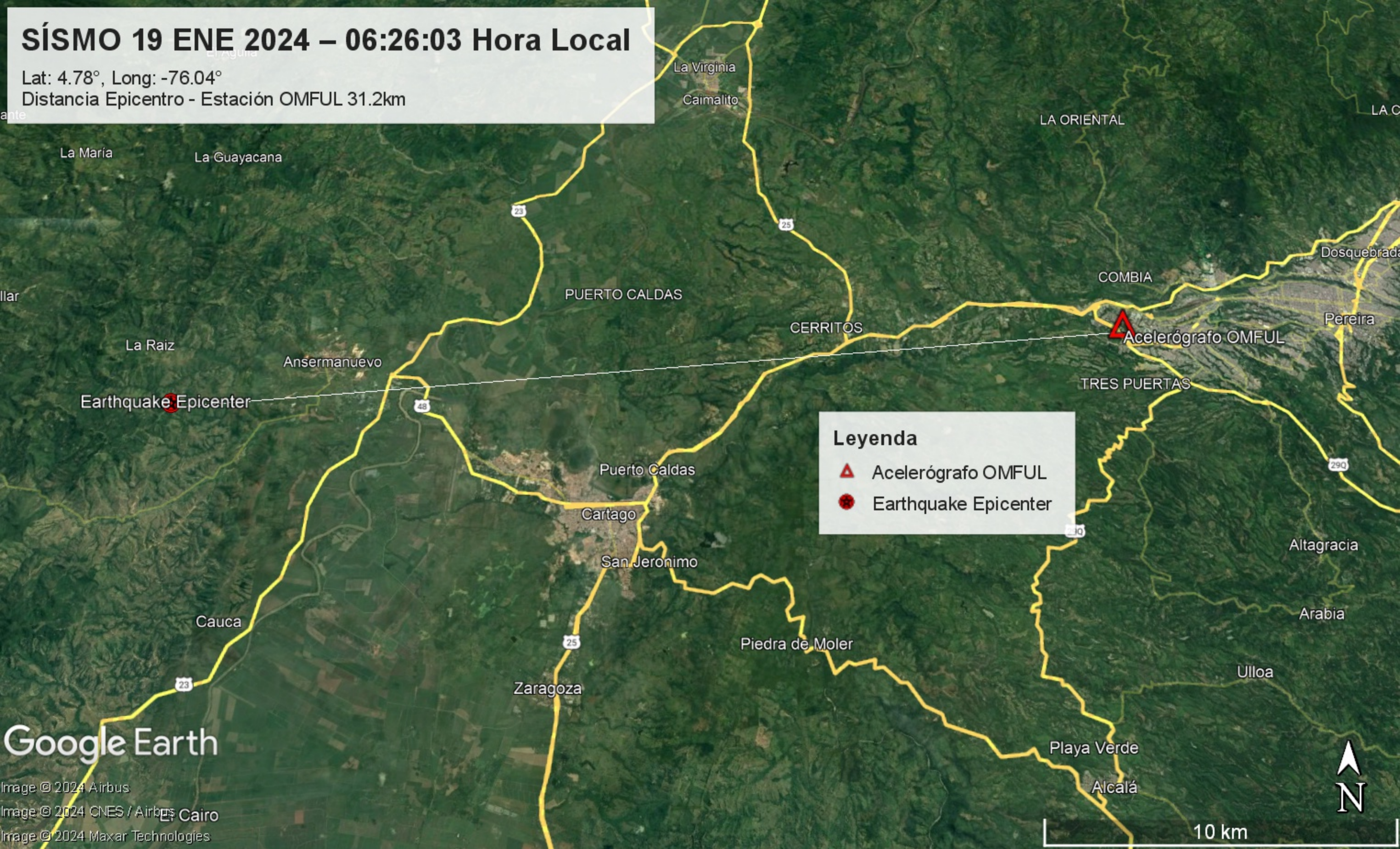
UNIVERSIDAD
LIBRE[®]
Vigilada Mineducación

CAMINANDO EN LA
EXCELENCIA

SÍSMO 19 ENE 2024 – 06:26:03 Hora Local

Lat: 4.78°, Long: -76.04°

Distancia Epicentro - Estación OMFUL 31.2km

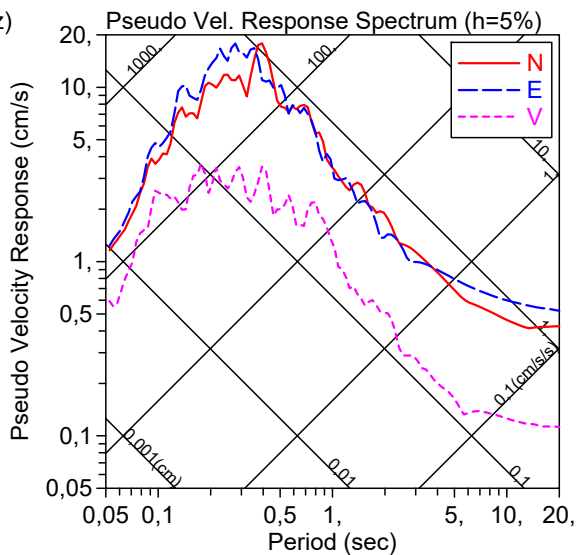
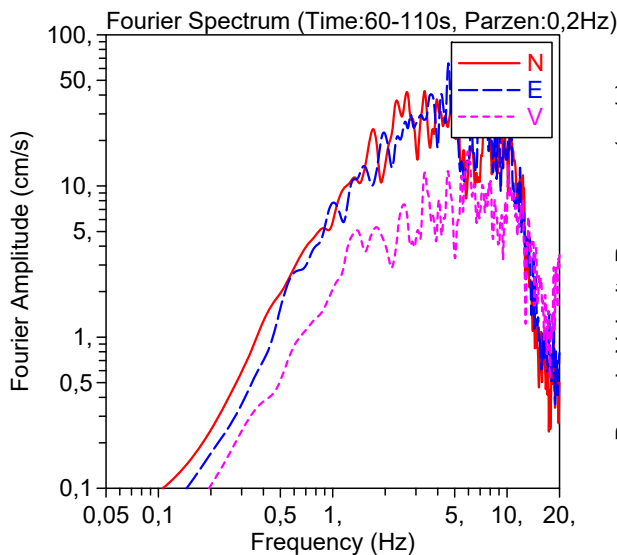
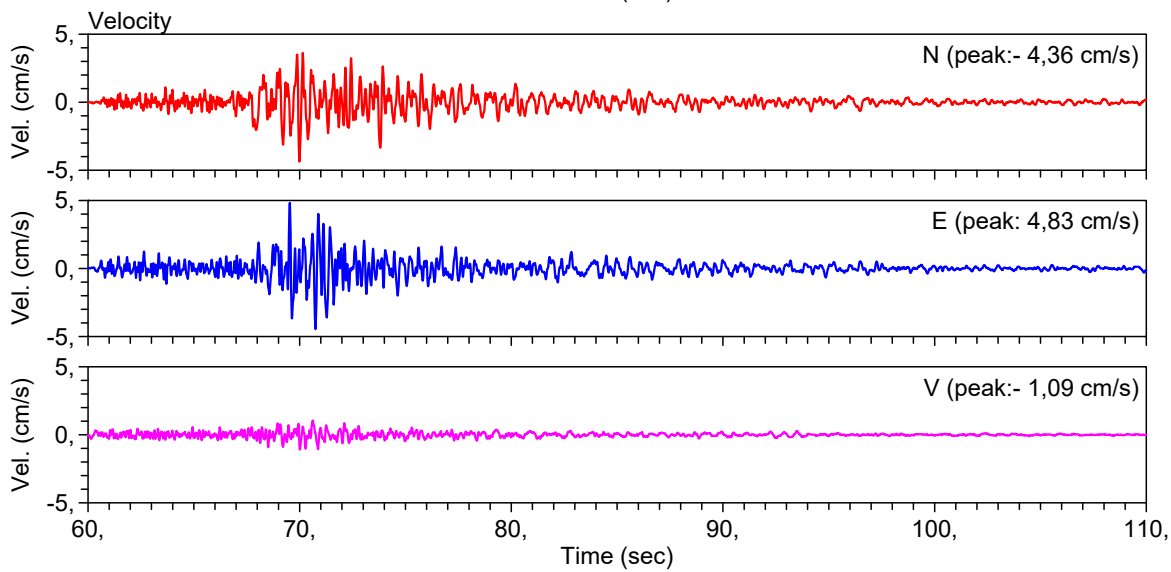
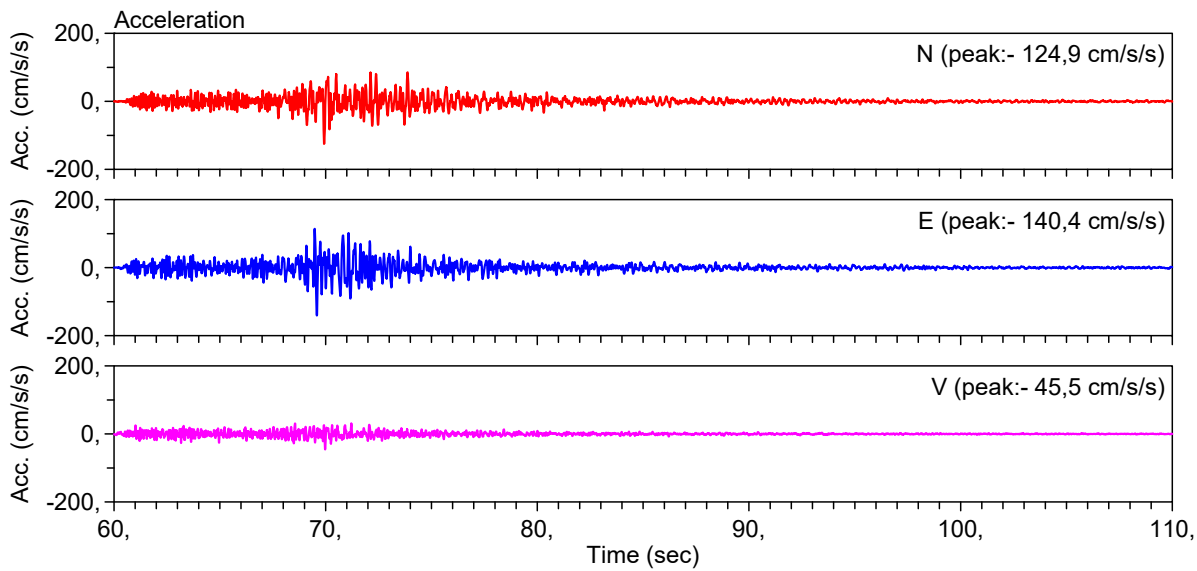


Leyenda

- ▲ Acelerógrafo OMFUL
- Earthquake Epicenter

Google Earth

Image © 2024 Airbus
Image © 2024 CNES / Airbus
Image © 2024 Maxar Technologies



2024/01/19 11:25:14, Site: KMI, JMA Intensity: 4,1