

Observatorio de Movimiento Fuerte de la Universidad Libre

OMFUL REPORTE 3

SÍSMO 19 ENE 2024 – 06:47:28 Hora Local Fuente: Servicio Geológico Colombiano



SERVICIO GEOLÓGICO COLOMBIANO

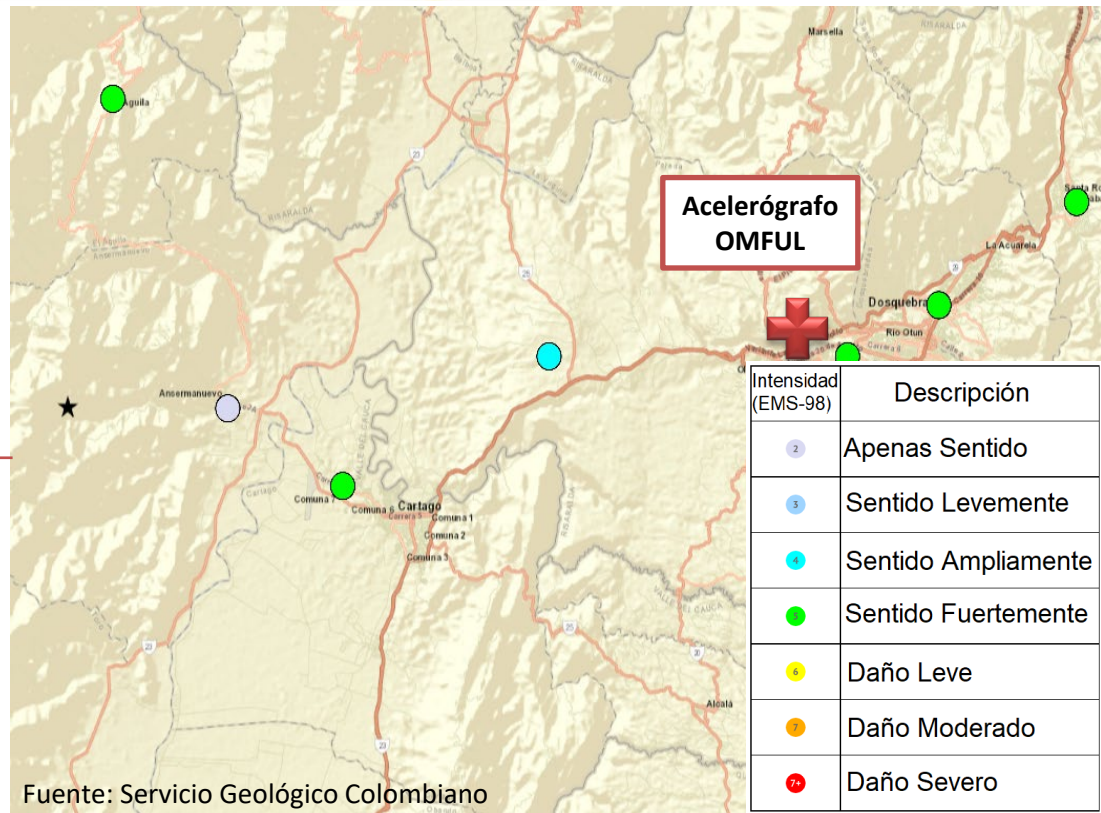
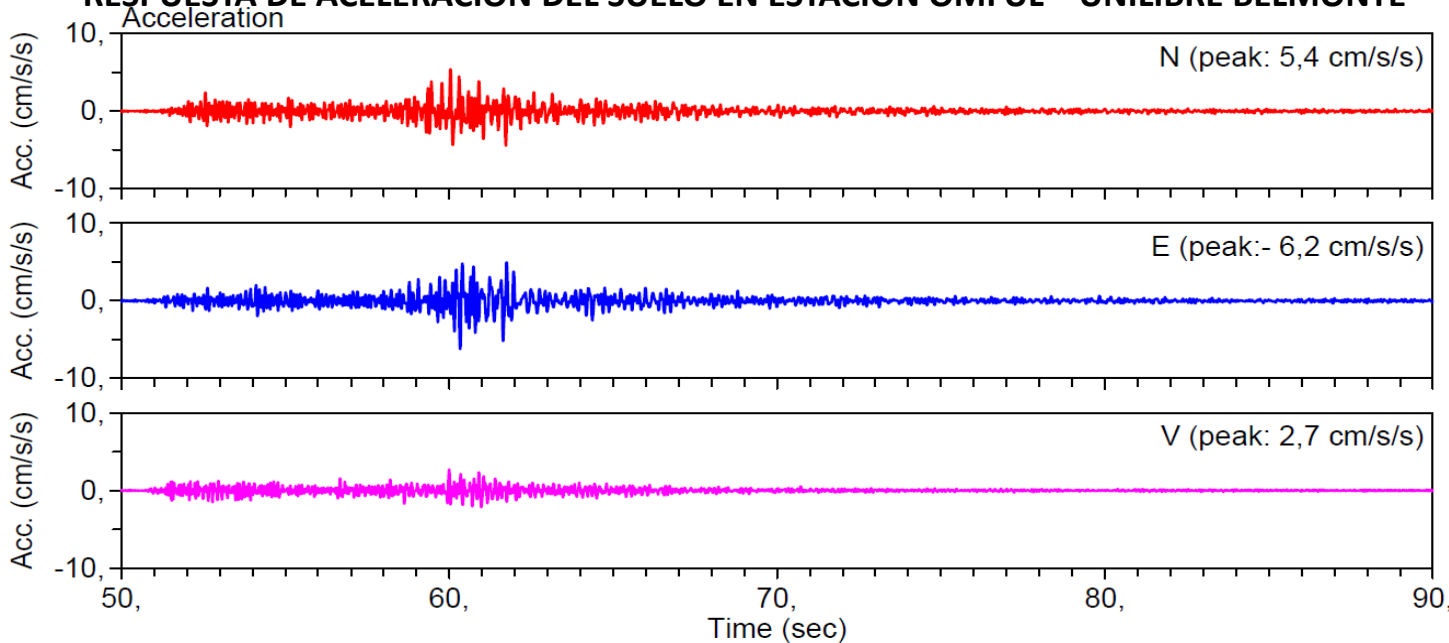


INFORMACIÓN LOCALIZACIÓN

Magnitud 3,7
 Intensidad máxima percibida 5
 Localización Lat: 4.80°, Long: -76.06°
 Profundidad 30 km
 Tiempo de Origen 2024-01-19 06:47:28 Hora local (2024-01-19 11:47:28 UTC)
 Número de estaciones 96
 Región Ansermanuevo - Valle del Cauca, Colombia

DATOS

RESPUESTA DE ACCELERACIÓN DEL SUELO EN ESTACIÓN OMFUL – UNILIBRE BELMONTE



INFORMACIÓN ACCELERÓGRAFO OMFUL

INFORMACIÓN ACCELERÓGRAFO OMFUL	DATOS
Distancia de Epicentro a Estación	33,5 km
PGA (N)	5,4 cm/s ²
PGA (E)	-6,2 cm/s ²
PGA (H)	2,7 cm/s ²
PGV (N)	0,18 cm/s
PGV (E)	-0,18 cm/s
PGV (H)	-0,05 cm/s



UNIVERSIDAD LIBRE
 LIBRE®
 Vigilada Mineducación

CAMINANDO EN LA EXCELENCIA

SÍSMO 19 ENE 2024 – 06:47:28 Hora Local

Lat: 4.80°, Long: -76.06°
Distancia Epicentro - Estación OMFUL 33.5km

Sismo Ansermanuevo - 2024-01-19 06H 47M 28S
La-Raiz

Acelerógrafo OMFUL

Leyenda

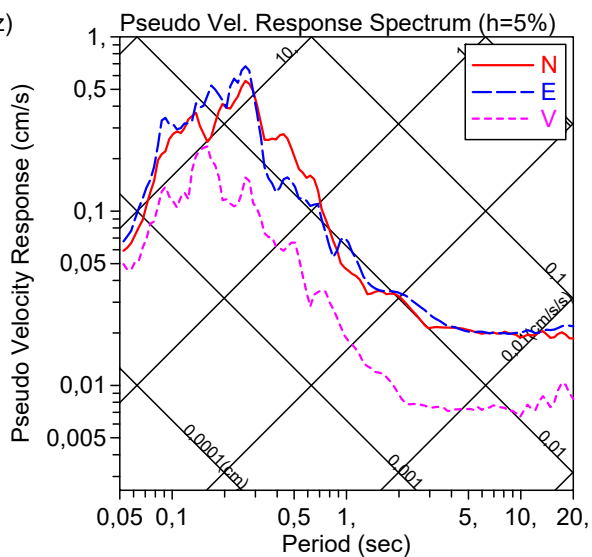
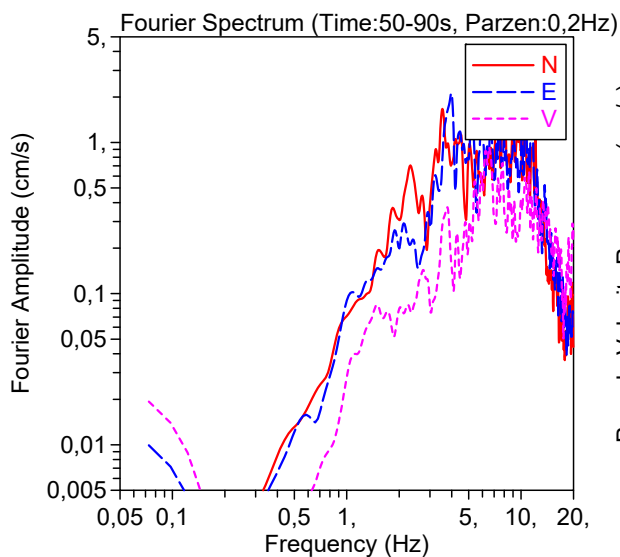
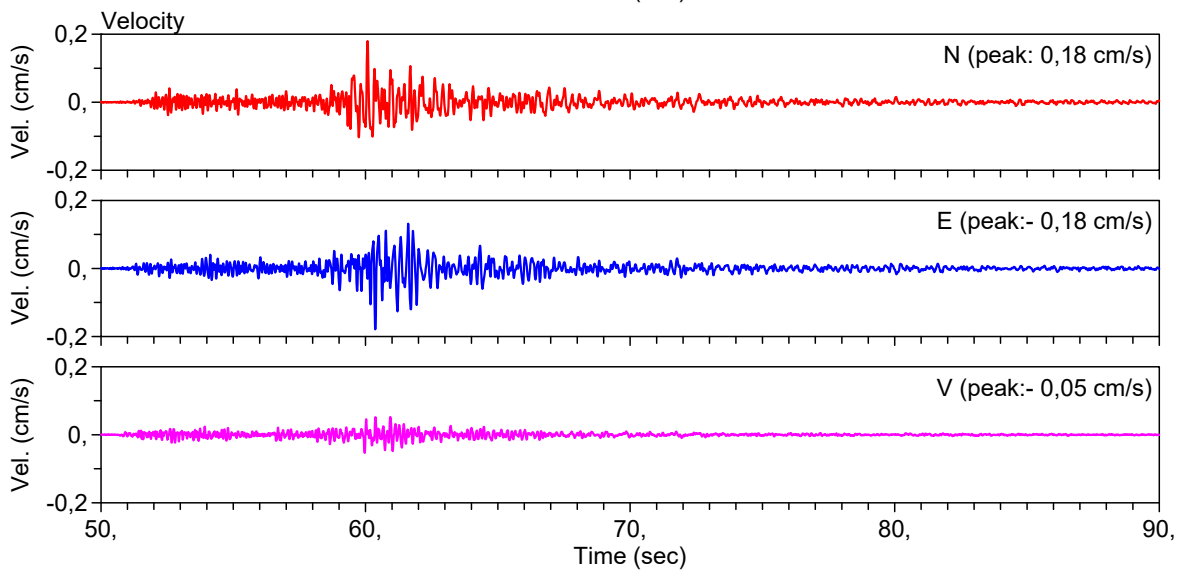
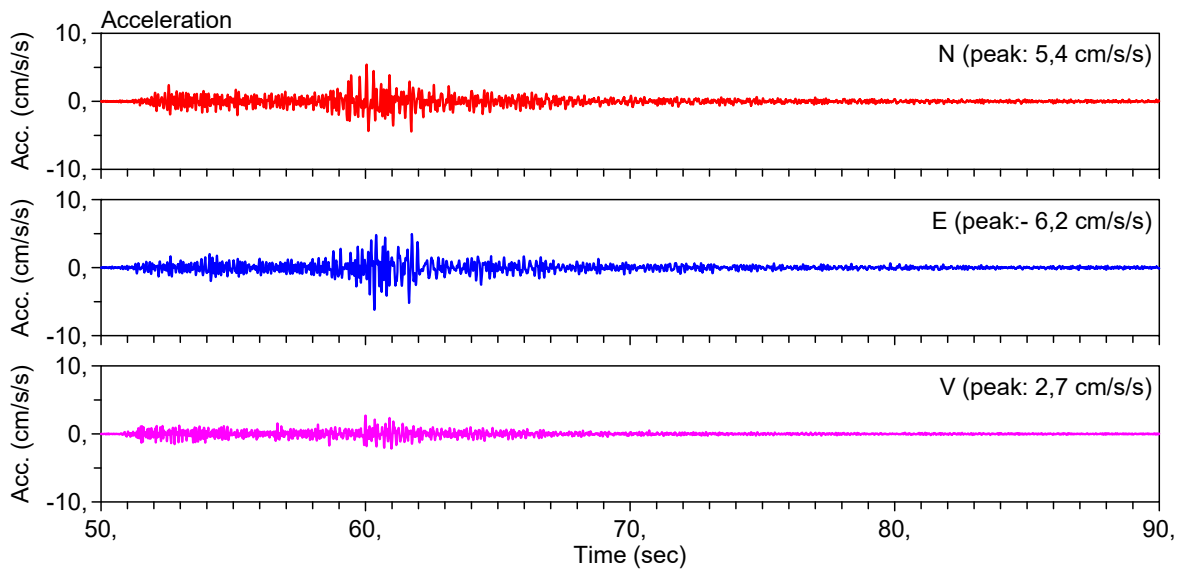
- ▲ Acelerógrafo OMFUL
- Sismo Ansermanuevo - 2024-01-19 06H 47M 28S

Google Earth

Image ©2024 CNES / Airbus
Image ©2024 Maxar Technologies
Image ©2024 Airbus

10 km





2024/01/19 11:46:46, Site: KMI, JMA Intensity: 1,3