

BOLETÍN TÉCNICO AGROCLIMÁTICO

Departamento de Santander.

Octubre - 2019
Décimo Novena Edición



CON EL APOYO DE:

FNL
Fondo Nacional de Leguminosas



COLTABACO
Una empresa de PHILIP MORRIS INTERNATIONAL, INC.

BRITISH AMERICAN TOBACCO COLOMBIA

UNISANGIL

EPSAGRO
Los Camuneros

ICA
Instituto Colombiano Agropecuario

FEDETABACO

Fondo Nacional de Leguminosas FNL
Federación Nacional de Cultivadores de Cereales y Leguminosas FENALCE

Kilómetro 1, Vía Cota Siberia, vereda El Abra. Cota (Cundinamarca)
Comutador: 7428755
E-mail: fenalce@fenalcecolombia.org
www.fenalce.org

 **fenalce**
Federación Nacional de Cultivadores de Cereales y Leguminosas

FNL
Fondo Nacional de Leguminosas

Condición climática actual

La condición atmosférica dentro de las últimas semanas ha respondido a un comportamiento climatológico típico para la época, lo que ha favorecido un comportamiento a nivel nacional con lluvias entre lo normal y por debajo de los promedios. Dentro las comunicaciones de los diferentes centros internacionales del planeta más relevantes resaltan que la situación de interacción océano-atmósfera que se presenta actualmente podría perdurar con una probabilidad del 75% hasta finales del 2019 y una probabilidad del 55% hasta 60% en el primer semestre de 2020 como lo indican en el informe del 30 de septiembre de 2019 el International Research Institute for Climate and Society ((Instituto Internacional de Investigación para Clima y Sociedad (IRI, por sus siglas en inglés)).

Por su parte la Oficina de Meteorología de Australia (BOM, por sus siglas en inglés) aclara que la condición Neutral esta activa pero que las condiciones cálidas en el océano pueden incidir como se ve en la figura 2 y que es necesario ver otros factores de variabilidad climática que puedan incidir en el comportamiento de las variables atmosféricas y que dicha condición estará influyendo durante el cierre del 2019 e inicios del 2020.

Bajo este contexto, el IDEAM indica que para lo que resta de 2019, se prevé que la fase neutral de este fenómeno de variabilidad climática(ENOS) será la condición más probable, según la información disponible dentro del instituto. Con lo anterior, las alertas hidrometeorológicas dependerán más de las condiciones atmosféricas que se presenten durante el día a día, monitoreadas las 24 horas a lo largo de año por el IDEAM, lo que no descarta la probabilidad de eventos hidrometeorológicos extremos.

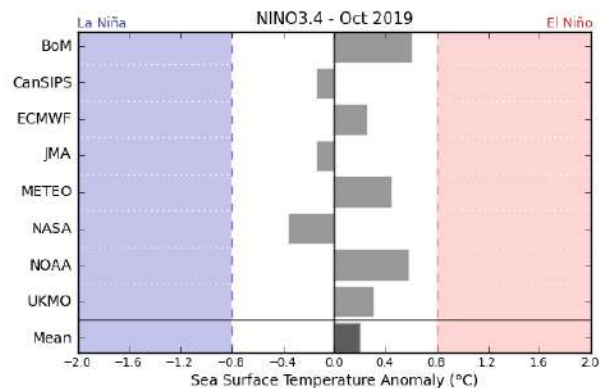
Por todo lo anterior la persistencia de un evento neutral está presente, es importante indicar que la climatología será uno de los factores que más incidirán en el comportamiento de cada una de las variables meteorológicas, pero no será el único factor determinante para el comportamiento de las mismas por lo que desde ahora se debe mantener un seguimiento a otras variables representativas como la Oscilación Madden and Julian (MJO, por sus siglas en inglés), quien fue el principal responsable de las lluvias de septiembre y que será decisivo para el cierre del 2019. Si bien las condiciones están dadas de esta forma, factores locales y de variabilidad climática intraestacional marcan la pauta y se debe analizar su condición y de esta forma realizar los distintos análisis para estimar las fluctuaciones en cada una de las variables meteorológicas.

FIGURA 1. CONDICIÓN ENSO PRESENTE.



FUENTE 1. [HTTP://WWW.BOM.GOV.AU/CLIMATE/ENSO/](http://www.bom.gov.au/climate/enso/) (OCTUBRE/5/2019)

FIGURA 2. PREDICCIÓN DE LA TSM EN EL PACÍFICO TROPICAL, POR DIFERENTES CENTROS INTERNACIONALES.



FUENTE 2. [HTTP://WWW.BOM.GOV.AU/CLIMATE/MODEL-SUMMARY/#TABS=PACIFIC-OCEAN®ION=NINO34](http://www.bom.gov.au/climate/model-summary/#TABS=PACIFIC-OCEAN®ION=NINO34) (OCTUBRE/5/2019).



Condiciones del Mes Anterior.

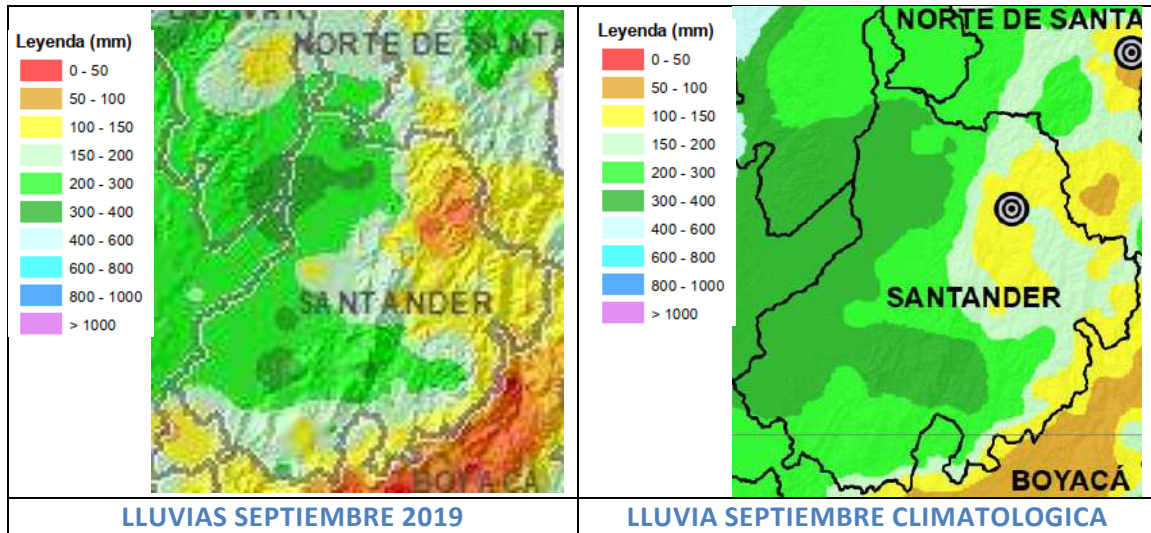


FIGURA 3. Comportamiento de las lluvias para el mes de septiembre, izquierda año 2019, derecha comportamiento climatológico por décadas de precipitación dentro de Santander para el mes de agosto 2019. Los colores ocres representan lluvia por debajo de lo histórico, mientras que los azules son excesos y el blanco la lluvia propia del mes. Extraído de <http://atlas.ideam.gov.co/visorAtlasClimatologico.html> ajustado por equipo de agroclimatología FENALCE-FNL.

La cantidad de lluvia registrada dentro del mes de septiembre de 2019 como se puede observar en comparación con la climatología del mes estuvo muy cercana a lo que históricamente se presenta todos los años.

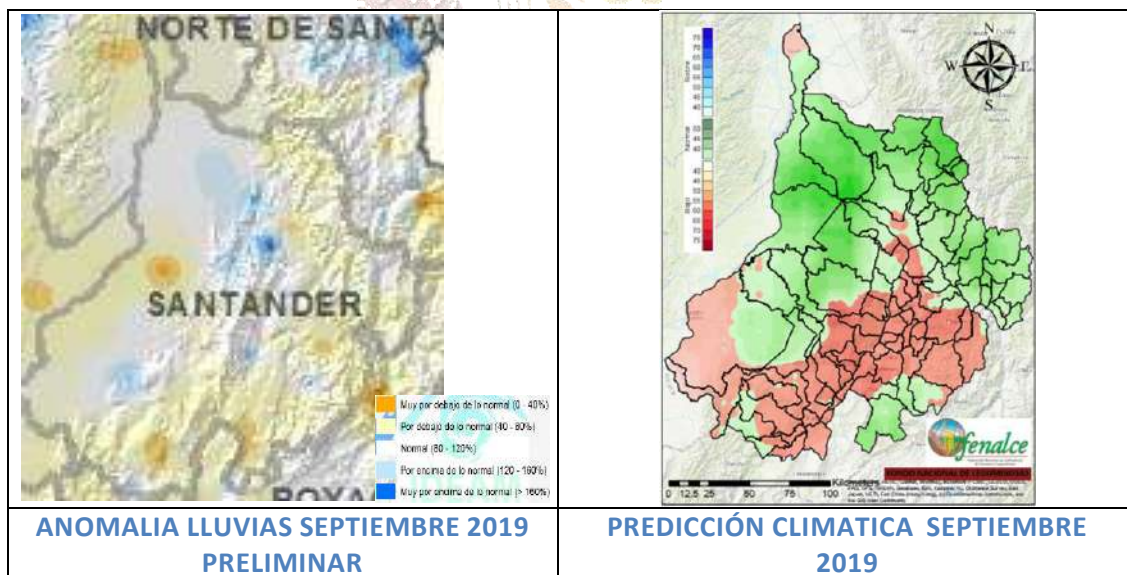


FIGURA 4. Anomalía mensual de precipitación dentro de Santander para el mes de septiembre 2019. Izquierda Los colores ocres representan lluvia por debajo de lo histórico, mientras que los azules son excesos y el blanco la lluvia propia del mes. Extraído de: <http://www.ideam.gov.co/web/tiempo-y-clima/anomalia-de-la-precipitacion-mensual-por-ano> ajustado por equipo de agroclimatología FENALCE-FNL. Derecha, Predicción climática establecida para el mes de septiembre de 2019 por equipo de agroclimatología FENALCE-FNL.

La cantidad de lluvia registrada dentro del mes de septiembre de 2019 como se puede observar en comparación con la predicción climática del mes (imagen de la derecha) estuvo altamente acertada, salvo algunos puntos con lluvias por encima de lo normal que fueron causados por eventos de características muy locales, dando una predicción climática con un excelente desempeño, principalmente en zonas como San Gil, Socorro y Curití.

Climatología para los próximos meses.

La respuesta de la lluvia para el departamento refleja un fortalecimiento principalmente en el mes de octubre, con los valores de lluvia representativos sobre la zona occidentales del departamento, provincias como Vélez y Mares son las que captaran entre 200 y 600 milímetros de lluvia la cual es normal para esta época del año; mientras que la provincia de Soto como históricamente sucede tendrá características de lluvias en menor cantidad ente 100 y 300 milímetros de lluvia; y las provincias de García Rovira, Guanentá y Comunera fluctuaran con lluvias entre 200 y 400 milímetros de precipitación. En cuanto a su distribución el número de días de lluvia acumulas en el mese genera dos regiones, la primera las provincias de Mares, Soto y García Rovira, con 8 a 16 días de lluvias en cada uno de los meses, mientras que Vélez, Guanentá y Comunera, con 16 a 30 o 31 días de lluvias en cada uno de los meses respectivos indicándonos que la distribución en más continua en el segundo grupo que en el primero.

Por su parte noviembre y diciembre presentaran un fuerte descenso en el volumen de las precipitaciones y el número de días de lluvia que se ira haciendo notables gradualmente con el paso de los días, manteniendo las mayores cantidades de lluvia en las provincias de Mares y Vélez, mientras que el mayor número de días de lluvia se concentraran en las provincias de Comunera, Guanentá, oriente de Vélez y García Rovira.

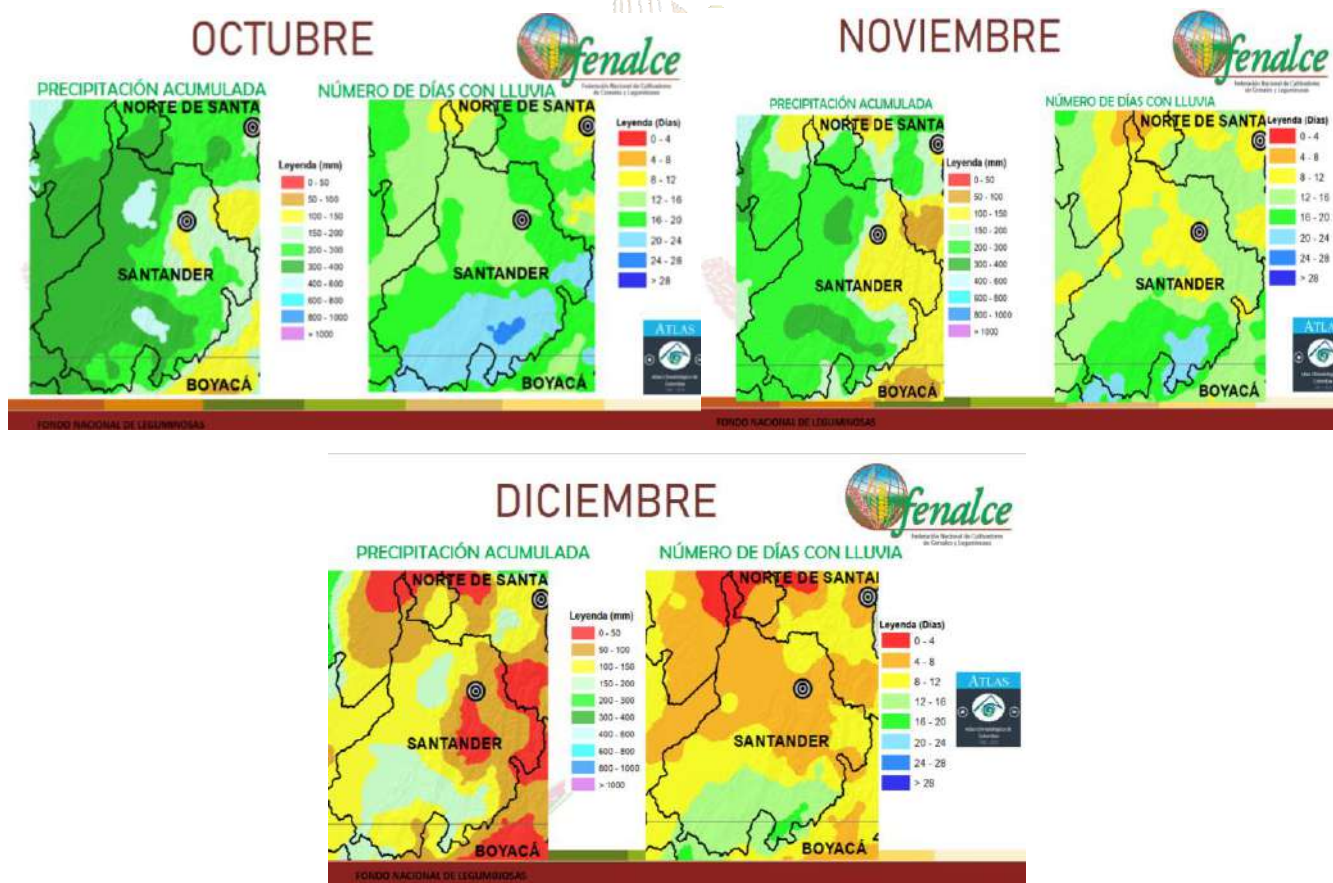


FIGURA 5 COMPORTAMIENTO CLIMATOLÓGICO (PROMEDIO) DE LA PRECIPITACIÓN EN EL DEPARTAMENTO DE SANTANDER. EXTRAÍDO DE ATLAS IDEAM.

Predicción Climática Octubre - Diciembre

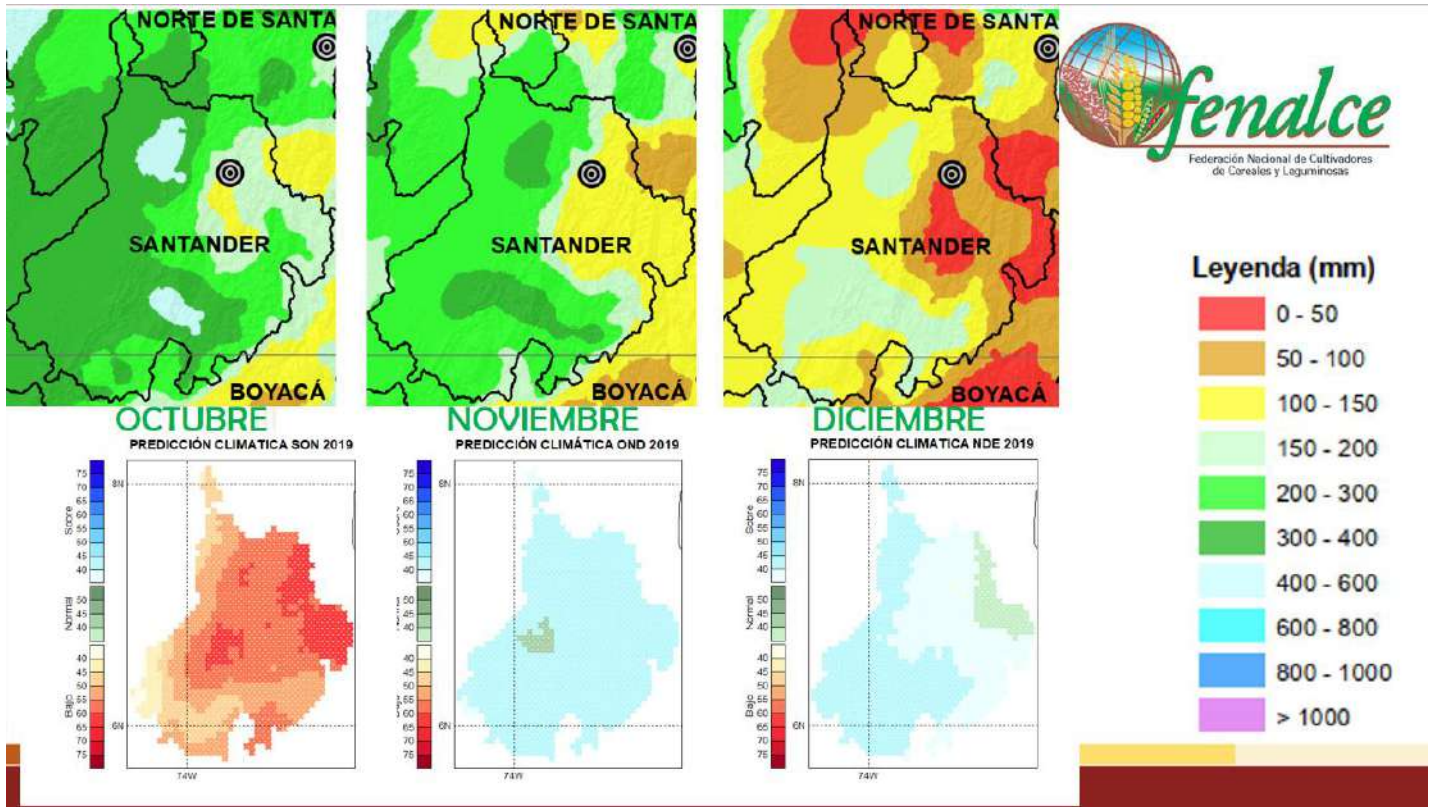
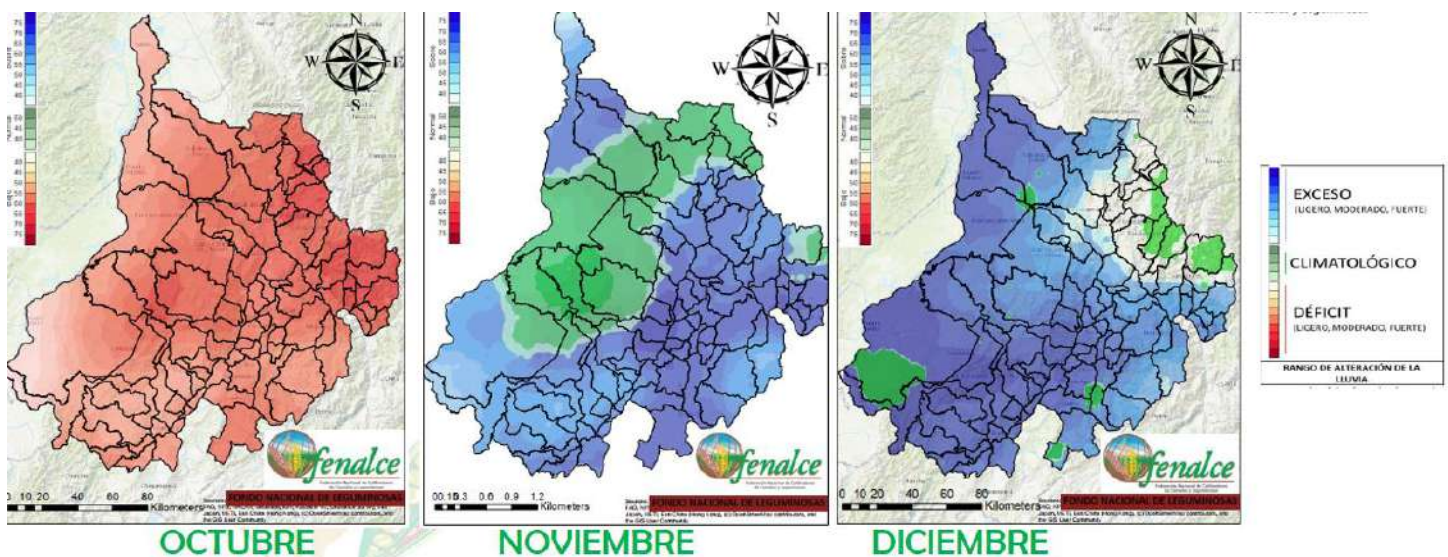


FIGURA 6 COMPORTAMIENTO CLIMATOLÓGICO (PROMEDIO) DE LA PRECIPITACIÓN EN EL DEPARTAMENTO DE SANTANDER PARA LOS MESES DE OCTUBRE A DICIEMBRE. EXTRAÍDO DE ATLAS IDEAM. PARTE SUPERIOR. PREDICCIÓN CLIMATICA PARA CADA UNO DE LOS MESES POR TRIMESTRE. PARTE INFERIOR EQUIPO DE AGROCLIMATOLOGÍA FENALCE-FNL.

En octubre se estiman precipitaciones entre lo climatológico y por debajo de los promedios en buena parte de la región Andina. Donde las condiciones estarán cercanas entre por debajo a los promedios y muy cercano a lo climatológico; no obstante, los modelos y el análisis de años análogos o similares sugieren un comportamiento diferenciado mes a mes; es decir que, mientras para octubre se espera el comportamiento de lluvias descrito anteriormente, en noviembre y diciembre se prevé un comportamiento entre muy cercano a lo normal, por encima de los promedios históricos en la mayor parte del departamento.



Octubre el mes más lluvioso del año para el departamento, refleja en los diferentes análisis dinámicos y estadísticos un comportamiento de la lluvia por debajo de los promedios, aclarando que se presentaran lluvias, pero estas pueden estar entre lo climatológico y por debajo de los promedios en mayor probabilidad, la presencia de lluvias no se descarta en algunos casos con presencia de actividad eléctrica, y se pronostica las lluvias más importantes en los primeros y últimos días del mes.

Por su parte, los análisis para los meses de noviembre y diciembre proyectan lluvias entre por encima de los promedios y cercano a lo climatológico, resaltando que las lluvias se reducen significativamente y que estas podrían por factores de variabilidad climática intraestacional fácilmente dar un exceso.

Recomendaciones para los cultivos

FRIJOL

El estado actual de los cultivos va desde germinación, prefloración en este mes y se debe cuidar el cultivo del ataque de plagas, enfermedades y malezas; ya que se presentan en un entorno favorable para su proliferación, estar pendientes de los procesos de fertilización, tanto completa como nitrogenada para que se realice oportunamente y con humedad del suelo.

Después de la floración cuidar el llenado de las vainas con productos que contengan potasio y también prevenir el ataque de pasador de la vaina. Aplicación de herbicidas selectivos para disminuir la incidencia de malezas.



TABACO

Las condiciones de precipitación para los primeros días del mes continuaran generando condiciones de alta humedad, característica poco deseada para el proceso de curación del tabaco. En este orden de ideas, se hace necesario conservar un espacio suficiente entre sargas en curación dentro canaque que favorece la circulación del aire, en este sentido también es importante el manejo de cortinas para el control de humedad.



Por la alta facilidad de absorción de humedad de las hojas de tabaco, el

proceso de curación puede ser más largo en comparación con meses anteriores; garantizar el descargue de caneyes cuando los tabacos estén totalmente curados. En lotes, es importante continuar con la destrucción de soca con el fin de evitar la proliferación de plagas y enfermedades. No olvidar consultar con su técnico de campo ante cualquier inquietud en alguna de las prácticas de su cultivo.



CULTIVO ORNAMENTALES



Para el mes de octubre en este región agrícola, habida cuenta de tratarse de un periodo lluvioso, se recomienda hacer control de malezas, preferiblemente mecánico, así como la aplicación de fertilizantes con abonos orgánicos con registro ICA, también puede ser de forma foliar, con estos abonamientos favorecemos estados fenológicos de floración. De la misma forma, se deben hacer monitoreos fitosanitarios continuamente, ya que tanto hongos como bacterias, son atraídos hacia los vegetales por la alta humedad relativa, producto del periodo lluvioso que se alterna con días soleados.

CAÑA PANELERA



Según la predicción climática que se proyecta para el mes de octubre las cañas tiernas muestran condiciones oportunas para la realización de actividades de fertilización, control de plagas, enfermedades y arvenses, para aquellos que tiene pensado realizar siembras en caña sería recomendable con la prevención de contar con almacenamientos de agua de tal forma que podamos realizar riegos en los meses de enero y febrero.

Los suelos van a contar con buena disponibilidad hídrica por lo que se hace necesario que se realicen labores de control fitosanitario.

Si llegase a contar con cañas para la cosecha se haría recomendable realizar las labores de corte en horas de la mañana, donde vamos a contar con días soleados y en las tardes realizar la cosecha lo más rápido posible ante la presencia de las lluvias que puedan llegar afectar.

Información Adicional

Dado que el IDEAM cuenta con múltiples profesionales en diferentes temáticas propias de su naturaleza, a continuación, pueden consultar los siguientes links como apoyo a las necesidades agropecuarias del departamento

TABLA 1 INFORMACIÓN DE APOYO DISPONIBLE DEL SITIO WEB DEL IDEAM

Información diaria de principales ríos del país	http://www.pronosticosyalertas.gov.co/web/pronosticos-y-alertas/boletin-hidrologico-diario
Predicción climática Nacional	http://www.ideam.gov.co/web/tiempo-y-clima/informe-tecnico-prediccion-climatica http://www.ideam.gov.co/web/tiempo-y-clima/prediccion-climatica (Informe ejecutivo)
	http://www.ideam.gov.co/web/tiempo-y-clima/prediccion-climatica-quincenal (Informe a mitad de mes)
	http://www.ideam.gov.co/web/tiempo-y-clima/boletin-agroclimatico (Informe semanal)



Nota: La Federación Nacional de Cultivadores de Cereales y Leguminosas - FENALCE, no es responsable de los daños que ocasione el mal uso que se le dé a la presente información, ya sea como resultado de una inadecuada interpretación y/o utilización de la misma. La predicción climática es un análisis meteorológico y climatológico, resaltando que la meteorología al no ser una ciencia exacta utiliza la dinámica atmosférica como condiciones iniciales para su análisis, sumado a la probabilidad de los diferentes eventos en cada una de las múltiples variables meteorológicas asociadas a la climatología que permite proyectar las posibles condiciones dentro y fuera del departamento de Santander. La incertidumbre de la predicción climática aumenta en la medida en que se encuentre más alejado de las fechas iniciales a las cuales se emite dicho informe, resaltando que las intensidades y periodos de la precipitación pueden variar o ser alteradas por elementos de características regionales.

FONDO NACIONAL DE LEGUMINOSAS

Federación Nacional de Cultivadores de Cereales y Leguminosas – FENALCE

Henry Vanegas Angarita	Gerente General	FENALCE
Carmen Julio Duarte Pérez	Director Técnico	FENALCE

Elaboración y desarrollo del boletín de predicciones agroclimáticas:

Jhon Jairo Valencia Monroy	Meteorólogo
Leilan Bermúdez Macías	Ingeniero Agrónomo

Colaboración Adicional:

Leilan Bermúdez Macías	Ingeniero Agrónomo	FENALCE Santander
Hevert Leonel Ardila	Docente Ing. Ambiental	Universidad Libre-Socorro
Edgar Rodríguez	Docente Ing. Ambiental	UNISANGIL
Nelson Díaz	Ingeniero Agrónomo	BAT
Camilo López	Ingeniero Agrónomo	COLTABACO
Orlando Reyes	Ingeniero Agrónomo	ICA
Liliana Chaparro	Docente Ing. Ambiental	Universidad Libre-Socorro
Gerardo Mora	Ingeniero Agrónomo	EPSAGRO- SOCORRO

Fondo Nacional de Leguminosas FNL

Federación Nacional de Cultivadores de Cereales y Leguminosas

FENALCE

Kilómetro 1, Vía Cota Siberia, vereda El Abra. Cota (Cundinamarca)

Comutador: 7428755

E-mail: fenalce@fenalcecolombia.org

www.fenalce.org



Federación Nacional de Cultivadores
de Cereales y Leguminosas