



Emociones en la reconstrucción de tejido social en el proceso de reintegración de ex combatientes. Perspectiva desde la Teoría Crítica Decolonial

► Problema:

- Ausencia de estudios sobre emociones en el proceso de reintegración.
- Incomprensión frente al proceso de recepción por parte de la comunidad receptora

► Pregunta: ¿Cómo las emociones influyen en la reconstrucción del tejido social en el proceso de reintegración de excombatientes que residen en Bogotá?

► Justificación:

- Comprensión de la comunidad receptora en el proceso de reintegración.
- Estudios emocionales en la reintegración desde la Teoría Decolonial.

► Objetivo general:

- Describir cómo las emociones influyen en la reconstrucción del tejido social en el marco de la reintegración de los excombatientes que residen en Bogotá y sugerir elementos que, desde la perspectiva Decolonial, aporten a tal reconstrucción

► Objetivos específicos:

- Identificar las emociones presentadas en la construcción de identidad de los ex combatientes que residen en Bogotá.
- Conocer, desde la perspectiva de los ex combatientes, la dinámica de interacción emocional de ellos con las comunidades receptoras.
- Comparar, desde la dimensión emocional, los elementos generales propuestos por el Proceso de Reintegración del Gobierno colombiano y los aspectos de una propuesta alternativa de reintegración Decolonial.
- Sugerir la reintegración, dentro de la Cátedra de la Paz (grados 10 y 11), de los hallazgos más relevantes encontrados en el estudio, teniendo en cuenta la perspectiva Decolonial

► Referentes teóricos Colonialidad:

Colonialidad:

Maldonado-Torres Nelson.

Irene Comins Mingol

Bernando Toro

Emociones:

Martha Nussbaum

Peter Burke & Jan Stets

Decolonialidad:

Walter Dignolo

Fernando Huanacuni Mamani

Tejido Social:

Alicia Chávez Plazas & Uva

Falla Ramírez

Reintegración:

Johanna Roncancio Delgado

► Metodología de investigación:

Enfoque: Cualitativo. (Irene Vasilachis de Gialdino)

Instrumentos de recolección de información:

- ✓ Historias de vida- Técnica Biográfica
- ✓ Fichas para el análisis documental (Cátedra de la Paz).

Población: Ex combatientes (ex guerrilleros)

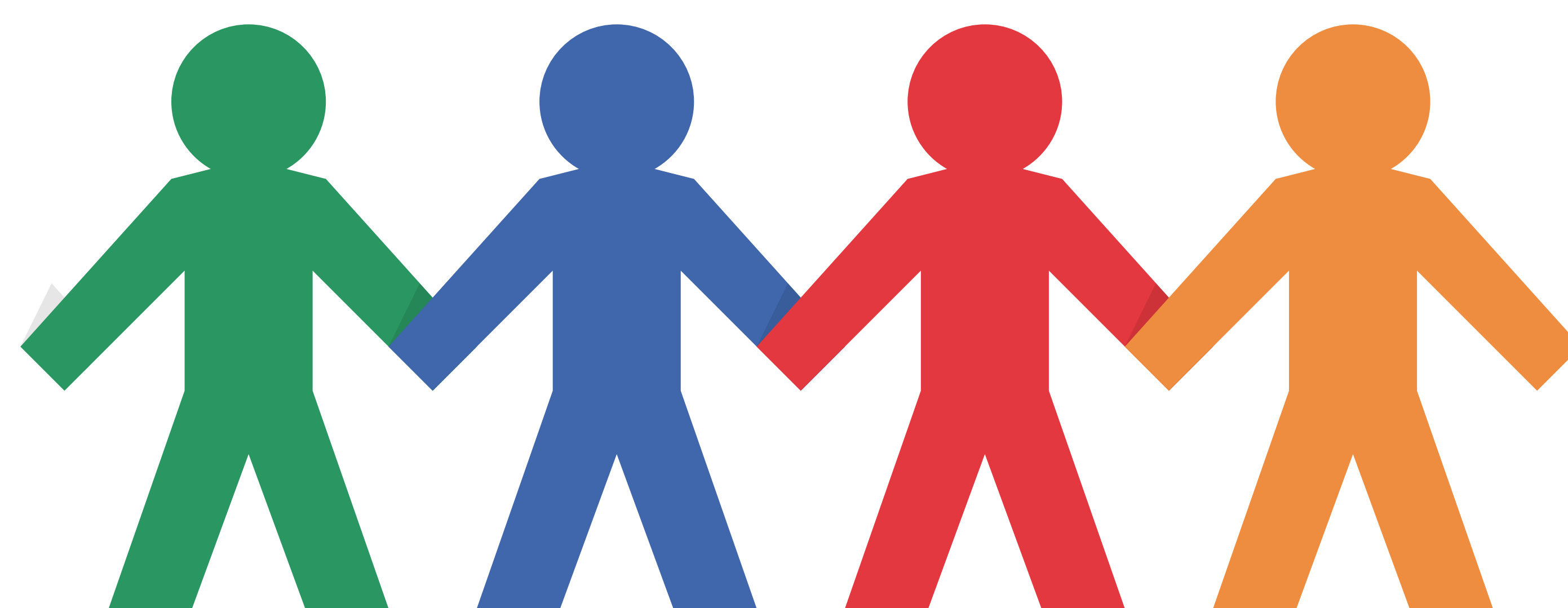
► Resultados y conclusiones

Hallazgos preliminares

- La emoción de la frustración debilita la creación de lazos sociales durante la reintegración.
- El miedo de las comunidades genera rechazo hacia los excombatientes.
- La empatía apoya la creación de relaciones sociales positivas.
- Aunque la política gubernamental de reintegración maneja el tema emocional, no prepara a las comunidades receptoras para recibir a los excombatientes.

Conclusiones.

- Las emociones contribuyen significativamente a la creación, fortalecimiento o eliminación de los lazos sociales.
- La Cátedra de la Paz se constituye en una gran posibilidad para preparar emocionalmente a las comunidades receptoras



► Bibliografía:

- *Burke, P. J. & Stets, J. (2009).* Teoría de la Identidad.
- *Delgado, N. J. (2012).* La reintegración. Una realidad posible, en el marco de las políticas Colombianas. Análisis de la implementación de la política de reintegración social y económica en Bogotá 2010-2012. Bogotá: Pontificia Universidad Javeriana.
- *Gialdino, V. D. (2011).* Estrategias de compilación cualitativa. España: Editorial Gedisa
- *Mamami, F. H. (2010).* Buen vivir/Vivir bien. Filosofía, políticas, estrategias y experiencias: regionales andinas. Bolivia
- *Maldonado-Torres, N. (2003).* Sobre la colonialidad del ser: contribuciones al desarrollo de un concepto. Centro para Estudios de la Globalización en las Humanidades.
- *Mesías, L., & Ugarriza, J. E. (2009).* Dilemas de la reintegración de ex combatientes en Bogotá. VIII Seminario de Investigación Urbano-Regional.
- *Mingol, I. C. (2003).* La ética del cuidado como educación para la paz. Castellón: Universitat Jaume I.
- *Mignolo, W., & Grosfoquel, R. (2008).* Intervenciones decoloniales: una breve introducción. Tabula Rasa
- *Nussbaum, M. (2001).* Paisajes del pensamiento: La inteligencia de las emociones. Nueva York.
- *Plazas, C., & Ramírez, F. (2004).* Realidades y falacias de la reconstrucción de tejido social en población desplazada. Tabula Rasa.
- *Toro, B. (s.f.).* El cuidado: el paradigma ético de la nueva civilización.

